

# 汉中市汉台区宗营镇范家坪村实用性村庄规划（2021-2035年）

公开版成果（一）

根据《中华人民共和国城乡规划法》和《陕西省实用性村庄规划编制技术要点》等法律法规及技术要求对村庄规划审批程序的相关要求，现将此规划予以公开，接受村民和社会监督。

本次规划长期公开。

## 村庄基本情况

**规划范围：**范家坪村规划范围为范家坪村行政管辖范围，包含4个村民小组，总面积1.59km<sup>2</sup>。

**规划期限：**2021-2035年，其中近期规划至2025年，远期规划至2035年。

**村庄类型：**集聚提升类。

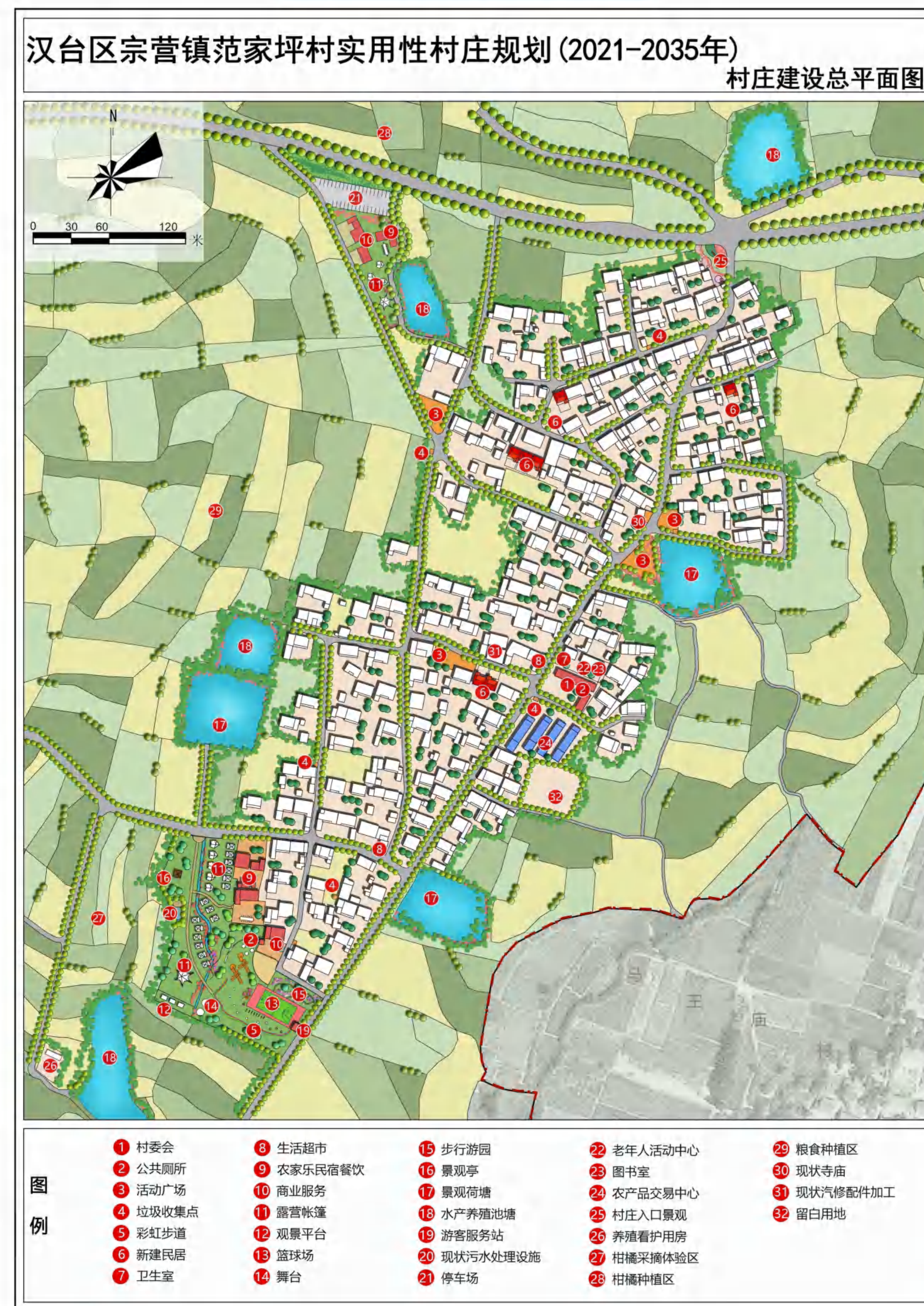
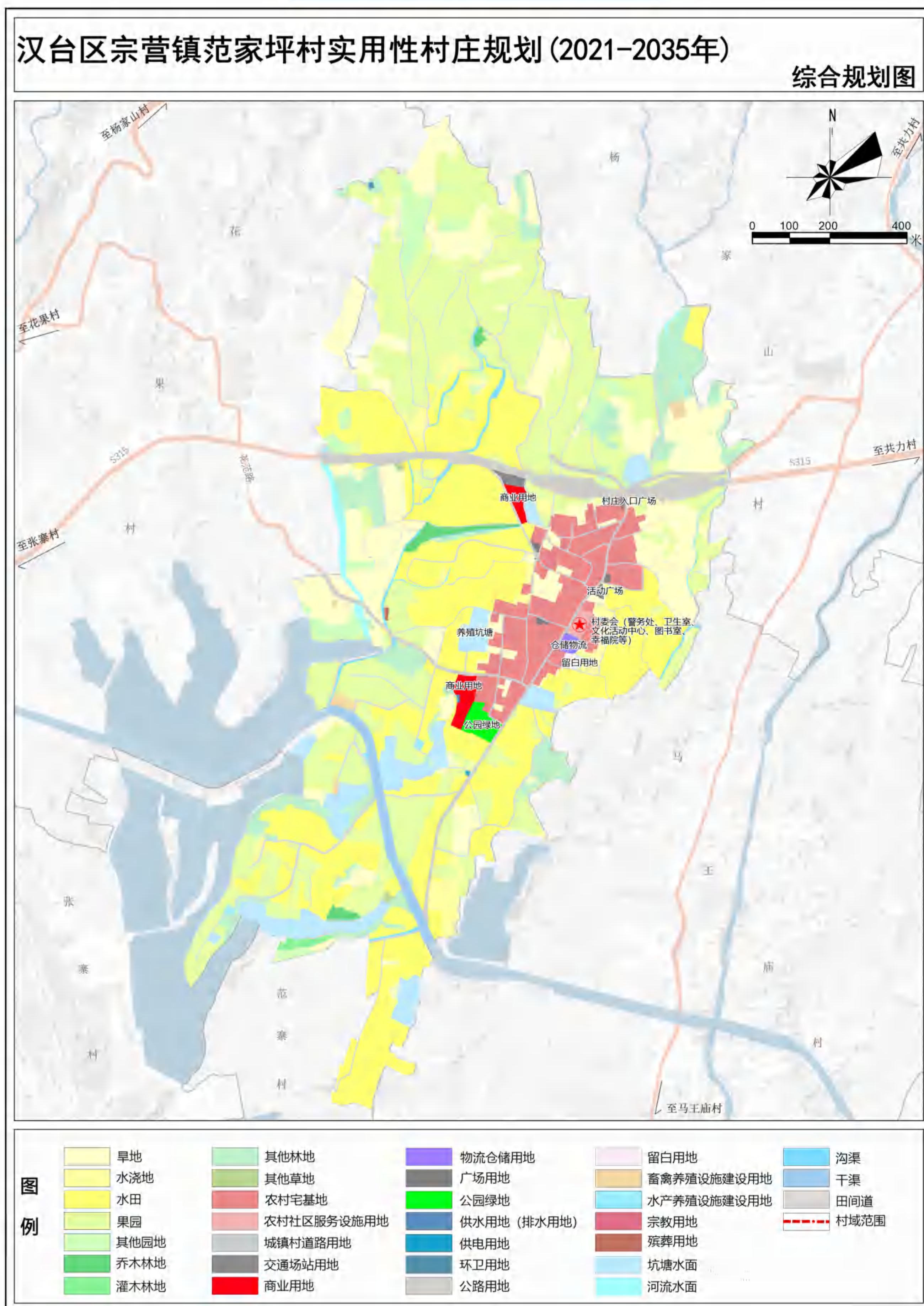
**规划定位：**基于对范家坪村村位优势、自然资源和产业基础等梳理，融合区域发展需求与居民诉求，将范家坪村定位为：“现代绿色特色农业、种植体验休闲农业”为一体的精品农旅示范村。打造成集休闲、餐饮、观光、体验、娱乐、文化、民宿等于一体的乡村旅游目的地，营造“赏水景、雅露营、享受原生”的绚丽范家坪。

**规划内容：**本次规划为多规合一实用性村庄规划，依据共力村现有资源条件，结合村庄发展方向及诉求，对村域产业发展、基础设施、公共服务设施、历史文化及特色风貌保护、生态保护修复和国土综合整治、建筑景观公共环境、等方面进行规划指引。

## 综合规划图

## 村庄建设总平面图

## 村域国土空间结构调整表



规划分类	规划基期年		规划目标年		规划期内增减 (hm <sup>2</sup> )	
	面积 (hm <sup>2</sup> )	比例 (%)	面积 (hm <sup>2</sup> )	比例 (%)		
耕地	66.26	41.28	67.07	42.09	0.81	
园地	51.66	31.35	48.05	30.16	-3.61	
林地	11.03	6.91	10.94	6.87	-0.09	
草地	0.21	0.06	0.09	0.06	-0.12	
农业设施建设用地	田间道	4.60	4.47	2.81	-0.13	
	畜禽养殖设施建设用地	0.47	0.35	0.42	0.26	-0.05
	水产养殖设施建设用地	0.00	0	0.11	0.07	0.11
村庄用地	城镇村道路用地	0.69	0.43	0.89	0.56	0.20
	农村宅基地	10.19	6.39	8.98	5.64	-1.21
	农村社区服务设施用地	0.28	0.18	0.27	0.17	-0.01
	商业用地	0.00	0.00	0.87	0.55	0.87
	仓储用地	0.41	0.26	0.24	0.15	-0.17
	公用设施用地	0.03	0.02	0.05	0.03	0.02
	绿地与开敞空间用地	0.12	0.08	0.83	0.52	0.71
	交通场站用地	0.00	0.00	0.18	0.11	0.18
	宗教用地	0.00	0.00	0.01	0.01	0.00
	留白用地	0.00	0.00	0.16	0.10	0.16
村庄范围(203)内的其他用地	1.29	0.81	0.00	0.00	-1.28	
小计	13.01	7.35	12.48	7.83	-0.53	
区域基础设施用地	1.8	3.38	5.38	3.38	0.00	
特殊用地	0.03	0.03	0.03	0.02	0.00	
陆地水域	10.27	6.46	10.3	6.46	0.00	
合计	159.34	100	159.34	100.00	0.00	

## 村规民约

村规民约  
CUNGUI

讲文明 树新风 讲卫生 乐助人  
爱集体 惜公物 护环境  
重低碳 讲科学 尚诚信  
遵法纪 守规则 扬正气 除迷信  
讲诚信 守信誉 任劳任怨  
敬长辈 孝父母 爱子女 教有方  
男与女 要平等 夫妻和 爱和平  
勤劳作 奔富裕 善持家 崇节俭  
邻里睦 相照顾 亲友济 互帮添  
爱祖国 爱家乡 负责任 勇担当  
当自立 尚进取 重情义 知感恩  
主诚实 践诺言 知荣辱 明善恶  
重独姓 严自律 衣得体 品端庄

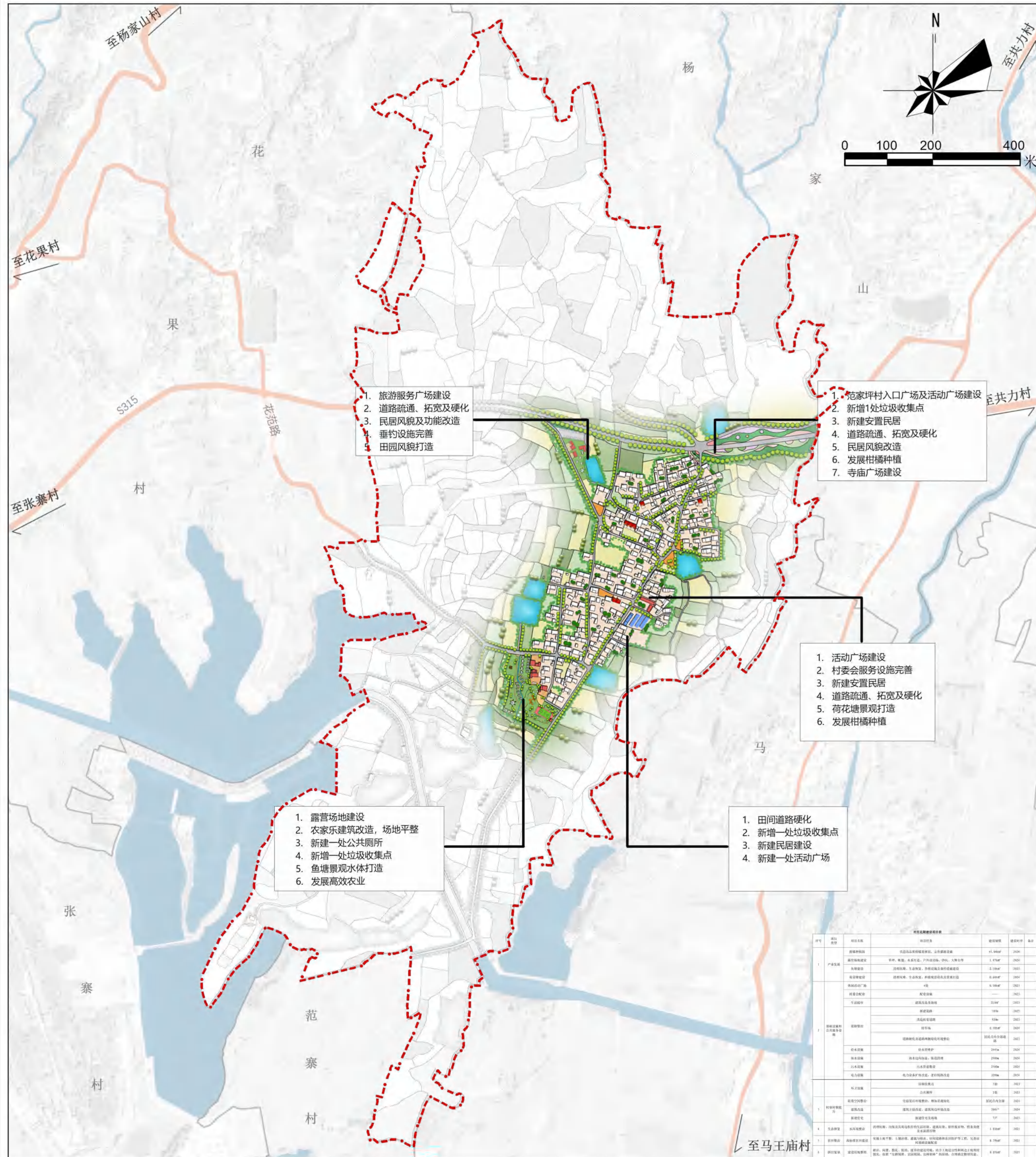


近期建设项目规划

人居环境整治

## 汉台区宗营镇范家坪村实用性村庄规划（2021-2035年）

### 近期建设规划图



### 住房风貌改造

- a. 规划村庄色彩  
主色调：白色、暗（砖）红。  
副色调：黄色、深灰色。
- b. 规划建筑风貌塑造  
屋顶：坡屋顶、坡屋顶和平屋顶相结合，屋顶可采用灰色和红色两种颜色。  
墙面、门窗：山墙面为白色，门统一为红色、窗户为铝合金门窗，与墙面颜色相协调。



### 村庄道路整治

- (1) 村庄未硬化的道路实现全部硬化，主要道路、公共场所路灯、电杆设置整齐，1-4组太阳能路灯基本全覆盖，能够正常照明。
- (2) 村庄道路、庭院、房前屋后、空地以及公共设施周围充分绿化，栽植整体，村庄四周林带全面建成，实现绿树围村，形成景观特色。
- (3) 街巷空间整治  
对现有道路进行修缮，对道路进行绿化、亮化及美化，植入具有浓郁乡土文化气息的景观小品，与周边建筑、树木及广场等有机衔接，形成靓丽的风景线。同时对入户道路进行修筑，增强可进入性，同时对路面及沿路景观进行设计，增加道路的设计感和可识别性。

### 整治前

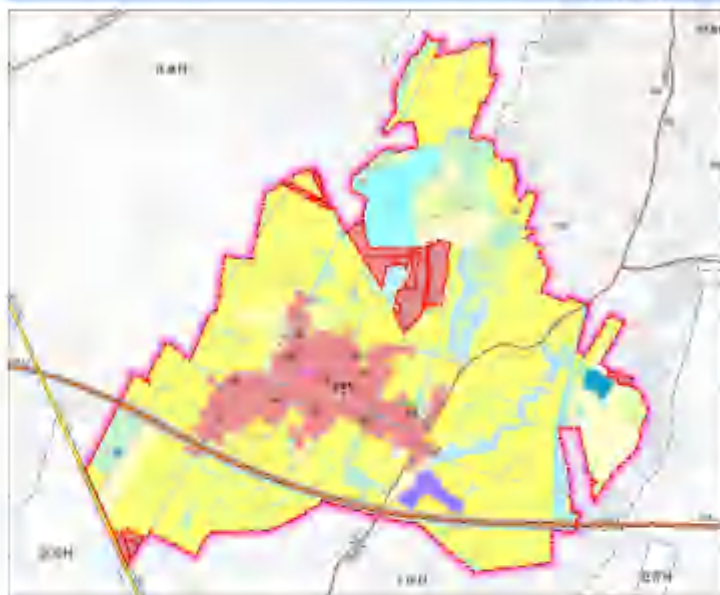


整治后





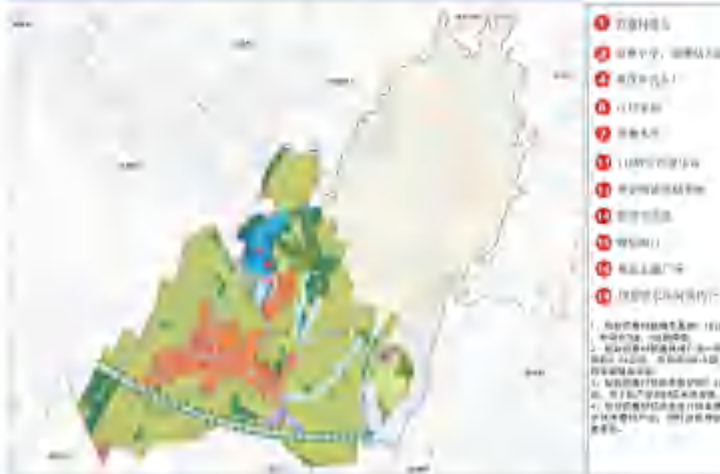
### 村域综合规划



用地名称	用地代码	用地性质	用地面积	备注
村庄建设用地	B01	村庄建设用地	1200	
村庄公共用地	B02	村庄公共用地	300	
村庄绿地	B03	村庄绿地	1500	
村庄水域	B04	村庄水域	500	
村庄其他用地	B05	村庄其他用地	100	
村庄预留用地	B06	村庄预留用地	1000	
村庄发展备用地	B07	村庄发展备用地	500	
村庄农业用地	A01	村庄农业用地	15000	
村庄林地	E01	村庄林地	10000	
村庄草地	G01	村庄草地	8000	
村庄水域	H01	村庄水域	2000	
村庄其他用地	F01	村庄其他用地	1000	
村庄预留用地	B08	村庄预留用地	1000	
村庄发展备用地	B09	村庄发展备用地	500	
村庄农业用地	A02	村庄农业用地	15000	
村庄林地	E02	村庄林地	10000	
村庄草地	G02	村庄草地	8000	
村庄水域	H02	村庄水域	2000	
村庄其他用地	F02	村庄其他用地	1000	
村庄预留用地	B09	村庄预留用地	1000	
村庄发展备用地	B10	村庄发展备用地	500	

村庄建设总平面图

村民管理公约



**农业空间保护：**  
 (1) 本村内已划永久基本农田(50% 以上)，集中连片全部耕地在耕地保护区内，任何单位和个人不得擅自改变农业用途。  
 (2) 本村耕地保有量126.19公顷，不得随意占耕种地，确需占用的，应经依法审批，并报上级政府备案。  
 (3) 本村与农业用地自然边界划定后，不得随意改变土地用途，不得随意改变农业用途。  
**建设空间管制：**  
 在本村范围内建设任何项目不得超过42.5公顷，采用高度限制控制管理。  
 (一) 产业空间管制  
 (1) 村庄建设任何项目不得超过42.5公顷，禁止工业用地建设。  
 (2) 村庄建设任何项目不得超过12米，建筑层数不得超过3层。  
 (3) 村庄建设任何项目不得超过1.2米，建筑层数不得超过3层。  
 (二) 村庄建设任何项目不得超过42.5公顷，禁止工业用地建设。  
 (三) 村庄建设任何项目不得超过42.5公顷，禁止工业用地建设。  
 (四) 村庄建设任何项目不得超过42.5公顷，禁止工业用地建设。  
 (五) 村庄建设任何项目不得超过42.5公顷，禁止工业用地建设。  
 (六) 村庄建设任何项目不得超过42.5公顷，禁止工业用地建设。  
 (七) 村庄建设任何项目不得超过42.5公顷，禁止工业用地建设。  
 (八) 村庄建设任何项目不得超过42.5公顷，禁止工业用地建设。  
 (九) 村庄建设任何项目不得超过42.5公顷，禁止工业用地建设。  
 (十) 村庄建设任何项目不得超过42.5公顷，禁止工业用地建设。  
 (十一) 村庄建设任何项目不得超过42.5公顷，禁止工业用地建设。  
 (十二) 村庄建设任何项目不得超过42.5公顷，禁止工业用地建设。  
 (十三) 村庄建设任何项目不得超过42.5公顷，禁止工业用地建设。  
 (十四) 村庄建设任何项目不得超过42.5公顷，禁止工业用地建设。  
 (十五) 村庄建设任何项目不得超过42.5公顷，禁止工业用地建设。  
 (十六) 村庄建设任何项目不得超过42.5公顷，禁止工业用地建设。  
 (十七) 村庄建设任何项目不得超过42.5公顷，禁止工业用地建设。  
 (十八) 村庄建设任何项目不得超过42.5公顷，禁止工业用地建设。  
 (十九) 村庄建设任何项目不得超过42.5公顷，禁止工业用地建设。  
 (二十) 村庄建设任何项目不得超过42.5公顷，禁止工业用地建设。

### 村容村貌整治提升



### 住宅设计引导



### 近期建设项目

项目类型	项目名称	建设性质	建设规模	建设时间	备注
产业项目	农产品加工	农产品深加工	40公顷	2024—2025	—
村庄建设	村庄建设	村庄建设	40公顷	2024—2025	—
	村庄建设	村庄建设	40公顷	2024—2025	—
	村庄建设	村庄建设	40公顷	2024—2025	—
村庄建设	村庄建设	村庄建设	40公顷	2024—2025	—
	村庄建设	村庄建设	40公顷	2024—2025	—